

eduroam

Notebook/ PC - Linux

O CAT eduroam é um assistente de configuração que apoia os usuários com configurações de acesso e também garante que a conexão está sendo realizada de forma segura, em uma rede eduroam genuína.

1 - Acesse o site do CAT (<https://cat.eduroam.org/>) e clique no campo "Clique aqui para descarregar o seu instalador eduroam".



The screenshot shows the eduroam CAT website. At the top, there is a navigation menu with links for "Página inicial", "Sobre", "Idioma", "Ajuda", "Gerir", and "Termos de utilização". The main banner features the eduroam logo and the text "eduroam® instalação facilitada: dispositivos Apple com iOS" and "iPhone, iPad, iPod touch". Below this, it says "Construído especificamente para a sua organização" and "Assinado digitalmente pela organização que coordena eduroam®: GÉANT Association". A central message reads "Bem vindo a eduroam CAT" and "Ligue o seu dispositivo ao eduroam®". A large blue button at the bottom says "Clique aqui para descarregar o seu instalador eduroam®". An inset image shows an iPhone screen displaying the eduroam profile installation details, including the description "Network configuration profile 'Sample User' of 'University of Samokhcity' - provided by eduroam.org" and the date "Received: 16 Nov 2012".

2 - Clique no campo em branco e insira o nome da sua instituição:



The screenshot shows a dialog box titled "Organização" with the subtitle "Selecione a sua organização". It features a search bar with the placeholder text "or search for an organisation, for example University of Oslo". Below the search bar, there is a message "Ajuda, a minha organização não está na lista" and a target icon with the text "Para melhorar a geo-localização, utilize HTML5 Geo-Location". The dialog also includes a "Loading list of providers..." message and a "DiscoJuice © UNINETT" footer.

⚠️ Caso não encontre a sua instituição, sugerimos que entre em contato com os administradores do serviço eduroam da sua instituição.

É possível realizar a [conexão de forma manual](#), sem o aplicativo, caso tenha necessidade de acesso imediato e esteja dentro da sua própria instituição ou tenha certeza que a rede eduroam é genuína. Para saber os locais que possui rede eduroam, acesse o mapa:

https://monitor.eduroam.org/map_service_loc.php

ou baixe o aplicativo "**eduroam Companion**" na loja de aplicativos do seu dispositivo móvel.

3 - Caso esteja correto o nome do sistema operacional do dispositivo que você está acessando só clicar no nome, caso seja diferente, clique em baixo "Escolha outro instalado para descarregar".

Se encontrar problemas, então pode obter suporte diretamente da sua organização em:
WWW: <https://www.mp.br/service desk>
email: atendimento@mp.br
tel: 0800 722 0216

Faça download do seu instalador eduroam@ MS Windows 10

Caso apareça o sistema operacional que está usando só clicar.

Caso o sistema operacional acima seja diferente do que você está acessando, clique em "Escolha outro Instalador para descarregar"

4 - Selecione o sistema operacional e a versão do seu dispositivo e faça download, **neste caso o Linux**.

5 - Entre no terminal e digite, na ordem, os seguintes comandos (Pode variar de acordo com as versões do Linux):

Acione o root:

```
sudo su  
Em seguida insira a senha
```

6 - Com o comando "**cd**", vá até o diretório da "Área de trabalho" (Se o seu Linux for em inglês, o diretório se chamará "Desktop") onde está guardado seu arquivo eduroam:

Se você não sabe como chegar lá, vá até o diretório "/home" usando o seguinte comando:

```
cd /home
```

Lá você deve encontrar o diretório que tem o nome do seu usuário. Após encontrar seu usuário, continue o comando até que ele fique assim:

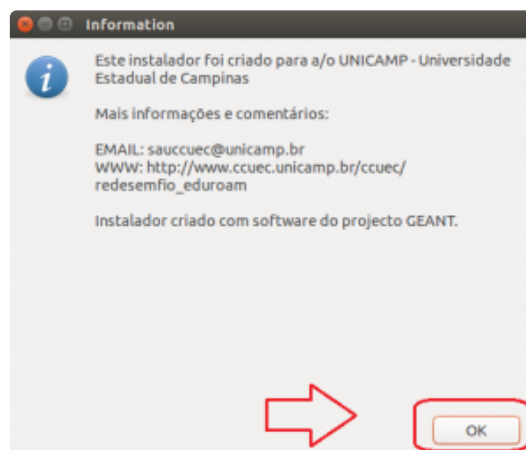
```
cd /home/seuusuario/Área\de\Trabalho/    (Se o seu linux for em português)
cd /home/seuusuario/Desktop              (Se o seu linux for em inglês)
```

⚠ Este nome "**seuusuario**" é só um **exemplo**. Você deve saber o nome do diretório do seu usuário que está dentro do "/home". Caso você não saiba, execute o comando "**cd /home**" e depois o comando "**ls**". Com ele você verá todos os diretórios dos usuários que utilizam sua máquina.

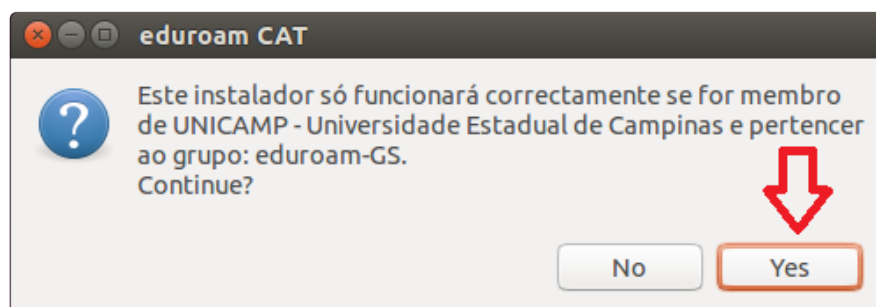
7 - Após isso, digite o seguinte comando:

```
sh eduroam-linux-RNP-GlobalSign.py
```

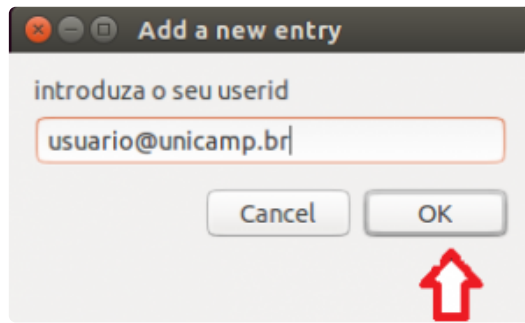
8 - Uma tela de instalação será aberta e digite "OK".



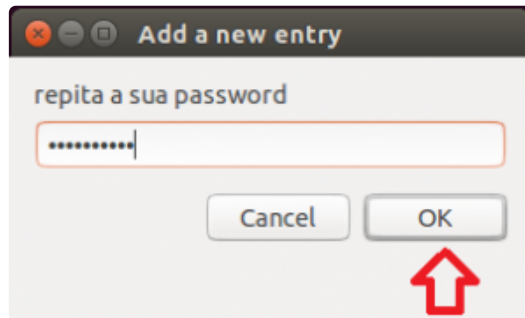
9 - Selecione a opção "YES".



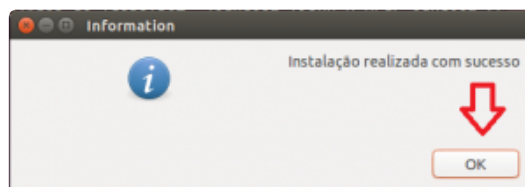
10 - Digite seu usuário e clique em "OK".



11 - Repita sua senha e clique em "OK".



12 - A instalação será concluída com sucesso, clique em "OK".



13 - Após isso, clique em "**Network Manager**" e selecione eduroam para conectar-se.

i Caso você não consiga se conectar, é possível que os pacotes da sua máquina não estejam atualizados para as novas versões. Recomendamos que você atualize os pacotes do seu Linux e refaça esse tutorial.